

In der Wüste Sahara.

Von Kurt Ramlich.

„Hoppla Thelala!“ rief der kleine dicke Rittmeister von den roten Lianen...

— Eine Weile kam gar nichts und dann — ja dann wurde die Sache interessant. Kurza, da war sie endlich, die Wüste, die Sahara, groß in ihrer Einsamkeit...

— „Aha, was war das? Er schwamm plötzlich im tiefblauen Strom mit eleganten Bewegungen dahin...“

— „Die kleine dicke Rittmeister lachte vor sich hin: „Donnerwetter, wenn ich die Kameraden hier so fände, die alten Anadibi!“...

— „Na, haben Sie denn immer das kohlen-saure Wasser richtig getrunken, das ich Ihnen verordnet habe?“

in dämmernde Lichte verjantet. und er schwamm dahin, leicht, stolz, glücklich. Aber dann rüdten die Ufer immer näher...

— „Nunmehr hübsch ruhig,“ sagte eine freundlich Stimme, und das gutmütige Gesicht des Oberstabsarztes...

— „Aber der kleine dicke Rittmeister dachte noch nicht an Denken; mit blinzelnden Augen sah er in den Tanz der Staubtänzer, die flimmernd im Sonnenstrahl auf- und niederschwebten...“

Die Eisenbahn durch den Simplon ist das schweizerische Alpenbahnpfadproject par excellence. Das erste Projekt eines durchsichtigen des Simplons tauchte im Jahre 1855 auf...

Jeder der großen Durchstiche durch die Alpen bedeutet eine höhere Stufe in der Technik. Beim Mont-Cenis erlebte die mechanische Leistung der Bohrmaschine...

Für die Durchbohrung des Simplons leisten, natürlich neben jenen anderen Verfahren, hauptsächlich die Hydraulik und die Elektrizität die wesentlichsten Dienste...

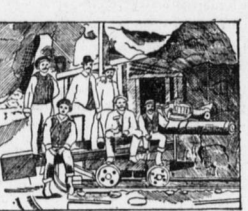
Die Gesamtkosten sind auf etwa 75 Millionen Francs veranschlagt. Die Gesteinsmassen werden mit Dynamit gesprengt, und hydraulische und elektrische Bohrmaschinen leisten ebenfalls Verdienste...

Nur ein weiches Weiden der wollen Hüften nach der leise plätschernden Musik. Die schlanken, braunen Arme hingen schlaff herab...

— Um mehrerlei, die Durchbohrung eines Berges bietet, wie des Simplon, auf einer Strecke von 20 Kilometern ganz außerordentliche Schwierigkeiten...

Die Hausindustrie in Japan.

Es wird wohl selten ein Erdbebenstrich zu finden sein, wo die Hausindustrie eine so hervorragende Rolle spielt wie in Japan...



Arbeiter mit Gesteinbohrer.

müssen also, wenn der Tunnel fast seiner Fertigkeit nähert, die Arbeiter sofort von der schweizer, als bei italienischen Seite aus nicht weniger als 10 Kilometer weit bis an die Stelle ihrer Tätigkeit geleitet werden...

Die höchsten Gipfel des Simplon, der die Schweiz von Italien trennt, sind der Monte-Leone (3561 Meter) und das Rosenhorn (3265 Meter)...

Im Frühjahr, wenn die Maulbeerbäume junge Blätter treiben, werden die überwinternden Eier in Räume gebracht, wo man die Temperatur allmählich steigert...

Wenn die Raupe vier Häutungen durchgemacht hat, hört sie auf zu kriechen und wird nun auf die sogenannten „Spinnhütten“ gebracht...

Die sortierten Cocons kommen frisch oder gebadet in warmes Wasser, wo sie etwas aufquellen und gelodert werden, worauf man sie mit kleinen Netzen peitscht...

Japan selber erzeugt bedeutende Quantitäten an Seidenweben, die theils im Lande verarbeit, theils ausgeführt werden.

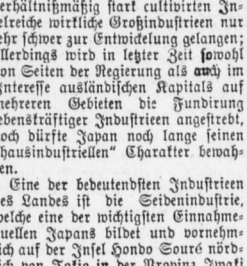
Eine zweite wichtige Hausindustrie ist die Baumwollindustrie, die zwar nur geringe Dimensionen besitzt, jedoch von Jahr zu Jahr größeren Umfang annimmt...

Auf einer sehr hohen Stufe der Vollkommenheit steht die japanische Stoffweber- und Schirmherstellung...

„Na, haben Sie denn immer das kohlen-saure Wasser richtig getrunken, das ich Ihnen verordnet habe?“

Der Schöne Eisbär.

Der Hiasl kommt mit einer Sau auf den Bahnhof, um mit derselben die Heimfahrt anzutreten...



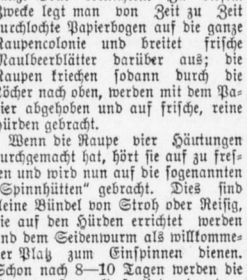
Reisbier - Verkäufer.

Der Norddeutsche Lloyd hat seine Flotte um einen neuen Schnelldampfer, „Kronprinz Wilhelm“, bereichert.

Ein neuer Schnelldampfer.

Der Norddeutsche Lloyd hat seine Flotte um einen neuen Schnelldampfer, „Kronprinz Wilhelm“, bereichert. Dieses Prachtsschiff ist auf der Wert der Maschinenbau- und Schiffbau-Gesellschaft Vulcan in Breddow bei Kiel...

„Kronprinz Wilhelm“ ist ein Doppelschrauben-dampfer von 202 Meter Länge, 20,1 Meter Breite und 13,1 Meter Tiefe. Der Raumbau beträgt 15,000 Brutto-Registertonnen...



Kronprinz Wilhelm.

aht Staats- und vier Luksuszimmer sind für Passagiere erster Klasse, 102 Kabinen für zwei bis sechs Personen für Passagiere 2. Klasse berechnet...

Die vier Kohlenbunker fassen 4550 Tonnen Kohlen. Im Booten führt das Schiff 18 Rettungsboote aus Holz und sechs Halbklappboote aus verzinktem Stahlblech...

Bauer den sein Anwalt in einer Prozeßsache besucht, wobei dieser durch den beiden Weg stark in Schweig verfallen: „Sakra, Sakra, wird das a' theure Sach' werd'n!“

Keine Unterbrechung.

„Das ist ein harter Schlag für Euch, Huberbauerin, daß Ihr Euren guten Mann so schnell verloren habt!“

„Ja, ja, was mir so für die Wein- und Speisekarte nötig haben, kann er schon!“

Schlau.

Der Hiasl kommt mit einer Sau auf den Bahnhof, um mit derselben die Heimfahrt anzutreten...



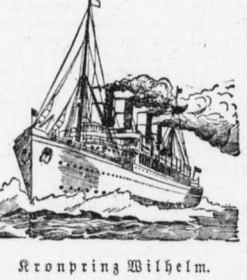
Reisbier - Verkäufer.

Der Norddeutsche Lloyd hat seine Flotte um einen neuen Schnelldampfer, „Kronprinz Wilhelm“, bereichert. Dieses Prachtsschiff ist auf der Wert der Maschinenbau- und Schiffbau-Gesellschaft Vulcan in Breddow bei Kiel...

Ein neuer Schnelldampfer.

Der Norddeutsche Lloyd hat seine Flotte um einen neuen Schnelldampfer, „Kronprinz Wilhelm“, bereichert. Dieses Prachtsschiff ist auf der Wert der Maschinenbau- und Schiffbau-Gesellschaft Vulcan in Breddow bei Kiel...

„Kronprinz Wilhelm“ ist ein Doppelschrauben-dampfer von 202 Meter Länge, 20,1 Meter Breite und 13,1 Meter Tiefe. Der Raumbau beträgt 15,000 Brutto-Registertonnen...



Kronprinz Wilhelm.

aht Staats- und vier Luksuszimmer sind für Passagiere erster Klasse, 102 Kabinen für zwei bis sechs Personen für Passagiere 2. Klasse berechnet...

Die vier Kohlenbunker fassen 4550 Tonnen Kohlen. Im Booten führt das Schiff 18 Rettungsboote aus Holz und sechs Halbklappboote aus verzinktem Stahlblech...

Bauer den sein Anwalt in einer Prozeßsache besucht, wobei dieser durch den beiden Weg stark in Schweig verfallen: „Sakra, Sakra, wird das a' theure Sach' werd'n!“

Keine Unterbrechung.

„Das ist ein harter Schlag für Euch, Huberbauerin, daß Ihr Euren guten Mann so schnell verloren habt!“

„Ja, ja, was mir so für die Wein- und Speisekarte nötig haben, kann er schon!“

Schlau.

Der Hiasl kommt mit einer Sau auf den Bahnhof, um mit derselben die Heimfahrt anzutreten...



Reisbier - Verkäufer.

Der Norddeutsche Lloyd hat seine Flotte um einen neuen Schnelldampfer, „Kronprinz Wilhelm“, bereichert. Dieses Prachtsschiff ist auf der Wert der Maschinenbau- und Schiffbau-Gesellschaft Vulcan in Breddow bei Kiel...

Ein neuer Schnelldampfer.

Der Norddeutsche Lloyd hat seine Flotte um einen neuen Schnelldampfer, „Kronprinz Wilhelm“, bereichert. Dieses Prachtsschiff ist auf der Wert der Maschinenbau- und Schiffbau-Gesellschaft Vulcan in Breddow bei Kiel...

„Kronprinz Wilhelm“ ist ein Doppelschrauben-dampfer von 202 Meter Länge, 20,1 Meter Breite und 13,1 Meter Tiefe. Der Raumbau beträgt 15,000 Brutto-Registertonnen...



Kronprinz Wilhelm.

aht Staats- und vier Luksuszimmer sind für Passagiere erster Klasse, 102 Kabinen für zwei bis sechs Personen für Passagiere 2. Klasse berechnet...

Die vier Kohlenbunker fassen 4550 Tonnen Kohlen. Im Booten führt das Schiff 18 Rettungsboote aus Holz und sechs Halbklappboote aus verzinktem Stahlblech...

Bauer den sein Anwalt in einer Prozeßsache besucht, wobei dieser durch den beiden Weg stark in Schweig verfallen: „Sakra, Sakra, wird das a' theure Sach' werd'n!“

Keine Unterbrechung.

„Das ist ein harter Schlag für Euch, Huberbauerin, daß Ihr Euren guten Mann so schnell verloren habt!“

„Ja, ja, was mir so für die Wein- und Speisekarte nötig haben, kann er schon!“

Der schlaue Eisbär.

Der Hiasl kommt mit einer Sau auf den Bahnhof, um mit derselben die Heimfahrt anzutreten...



Reisbier - Verkäufer.

Der Norddeutsche Lloyd hat seine Flotte um einen neuen Schnelldampfer, „Kronprinz Wilhelm“, bereichert. Dieses Prachtsschiff ist auf der Wert der Maschinenbau- und Schiffbau-Gesellschaft Vulcan in Breddow bei Kiel...

Ein neuer Schnelldampfer.

Der Norddeutsche Lloyd hat seine Flotte um einen neuen Schnelldampfer, „Kronprinz Wilhelm“, bereichert. Dieses Prachtsschiff ist auf der Wert der Maschinenbau- und Schiffbau-Gesellschaft Vulcan in Breddow bei Kiel...

„Kronprinz Wilhelm“ ist ein Doppelschrauben-dampfer von 202 Meter Länge, 20,1 Meter Breite und 13,1 Meter Tiefe. Der Raumbau beträgt 15,000 Brutto-Registertonnen...



Kronprinz Wilhelm.

aht Staats- und vier Luksuszimmer sind für Passagiere erster Klasse, 102 Kabinen für zwei bis sechs Personen für Passagiere 2. Klasse berechnet...

Die vier Kohlenbunker fassen 4550 Tonnen Kohlen. Im Booten führt das Schiff 18 Rettungsboote aus Holz und sechs Halbklappboote aus verzinktem Stahlblech...

Bauer den sein Anwalt in einer Prozeßsache besucht, wobei dieser durch den beiden Weg stark in Schweig verfallen: „Sakra, Sakra, wird das a' theure Sach' werd'n!“

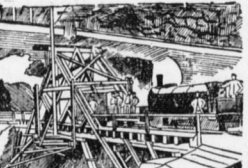
Keine Unterbrechung.

„Das ist ein harter Schlag für Euch, Huberbauerin, daß Ihr Euren guten Mann so schnell verloren habt!“

„Ja, ja, was mir so für die Wein- und Speisekarte nötig haben, kann er schon!“



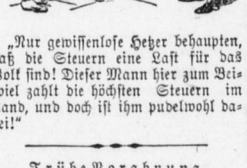
Brig.



Materialzug.



Rohwaren-Händler.



Trübe Vorahnung.



Bummel-Monolog.



Jselle.



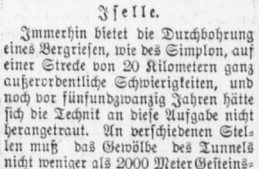
Umschreibung.



Aufschauungunterricht.



Der Hausflügel - Proj. in Kamerun.



Jselle.



Umschreibung.



Aufschauungunterricht.



Der Hausflügel - Proj. in Kamerun.