

Das weibliche Element ist stets im College de France in Paris stark vertreten, wo alle Vorlesungen öffentlich und unentgeltlich sind.

wohl ihre zehn- bis zwölfjährigen Jungen mit, um sie unter Augen zu haben. Das ist dann eine Stunde der Dulderei für diese, beländigen Umfassen nach der Uhr und ein Saufher der Erleichterung, wenn der Vortrag zu Ende ist.

Schliersee.

Größer ist der Chiemsee, großartiger der Waldense, südlicher der Tegernsee, aber unter allen den bayerischen Seen des Voralpenlandes bleibt wohl dem Schliersee der Preis inhärenter Lieblichkeit unbestritten.

Die meisten der Häuser sind zur Berherbergung eines oder mehrerer Fremden eingerichtet, obgleich man ihnen dies von außen nicht anmerkt.



Die Wurz hütte.

eine geräumige, gewöhnlich an zwei Seiten des Hauses sich erstreckende Holzgalerie; der untere, aus Stalk und Stein bestehende Theil ist gewöhnlich weiß angestrichen, die Fensterläden prangen in Grün oder Blau.

Wenn man der durch Schliersee führenden Hauptstraße südwärts folgt, gelangt man in einer Stunde, an dem Kleinsten Fischkaufen vorbei, nach dem Ort Neuhaus.

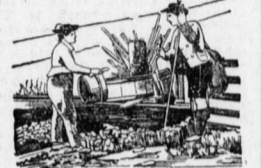


Ein Huterbus.

Winter hat man Gelegenheit, den Lepus der Schliersee Holzstücke kennen zu lernen, dieser kräftigen, gefunden Menschen, die sich hier von ihrer Arbeit ernähren und an Bier, Engländerbrot und den einfachen Speisen laben, die jederzeit in der Wurz hütte zu haben sind.

Zeit des interessanten, aber gefahrlosen Zu- und Abgangs. Auf beide Schichten werden ganze Klaffen von Holz geschichtet und festgebunden und dann einfach über den Schnee hinuntergeschoben.

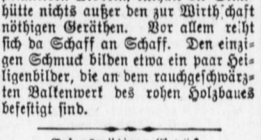
Am Sommer, wo die Holzstücke sich selbst ihr befendendes Maß im Walde bereiten oder das Mitgebrachte im Freien verzehren, trifft man sie selten, außer an Sonntagen und bei schlechtem Wetter, in der Wurz hütte.



Soldaten auf Schneeschuhen.

Die Benutzung der Schneeschuhe für militärische Zwecke ist fast so alt wie ihre Verwendung zur Jagd.

Als Verlehrsgeräth fällt dem Schneeschuh eine bedeutende Rolle zu. Ein Verlehter im tiefen Schnee oder ein Umkommen durch Schneehaufen ist kaum mehr möglich, denn der Schneeschuh gleitet selbst über haushohen Schnee leicht hinweg, ohne mit den Füßen einzufinken.



Kriegsmäßiges Gepäd.

Der mit Gepäd M 95 ausgerüstete deutsche Infanterist trägt im Kriege insgesammt etwa 27 Kilogr., eine Gewichtslast, bei der das mittlere Gewicht neuer probemäßiger Säule für einen Mann von mittlerer Größe (1,67 Mtr.) zu Grunde liegt.



Deutsche Infanteristen.

das Kochgeschirr auf die Tornisterklappe aufzuschnallen, die Mantel- und Zeltrolle wird um die drei Seiten des Tornisters gelegt und, nachdem beide Enden so weit nach innen umgeschlagen sind, daß sie mit der unteren Kante des Tornisters abschneiden, an den drei Seiten mittels der Mantelriemen befestigt; die Zeltbahn wird hierbei für sich zusammen- und flach oben auf den aerolastischen Mantel gelegt.

Alle's Gefäß. Buchhalter: „Soll ich der Fräulein Junge & Müller, glücklichere Conditionen einräumen, wenn der junge Herr Müller ihr Schwiegerjohn genodnet?“

Schneeschuhe in Scandinavien.

Wenn in den nordischen Ländern der Winter seinen Einzug gehalten und Berg und Thal mit einer tiefen Schneedecke überzogen hat, tritt der Schneeschuh in seine Rechte.



Jagd mit der Harpune.

der Schaf von dem im Seehund stehenden, nur etwa 4 Zoll langen Harpune sich löst und der Seehund mit dem an der Harpune befestigten Riemen in die Tiefe geht.

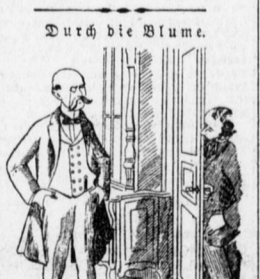
Eine andere Weise, Seehund zu erbeuten, ist die Jagd zwischen dem Treibeis. Geht der lange artifice Winter zu Ende, so erhält das Weiberboot der Fängerfamilie einen neuen Fellezug, das Fangergeräth wird in guten Stand gesetzt, das Jelt und was sonst zu einem langen Lagerleben gehört, gefäubert und bereit gemacht, um auf die in weiter Entfernung vorwärts gelegenen Klüppel-Inseln ziehen zu können, sobald die Hauptmasse des Treibeises im Anzug ist, was in der Regel Ende April oder Anfang Mai geschieht.



Mädchen mit Schneeschuhen.

Das Laufen selbst bietet viele besondere Schwierigkeiten und darum ist der Schneeschuh auch bei der Frauenwelt beliebt.

Die Frauen sind natürlich die Ersten zur Stelle, meistens ältere Damen, denen ihre Zeit wohl zur Verfügung steht. Viele unter ihnen besitzen dieselben Vorlesungen dieselbe Zeit zehn oder mehr Jahren, tennen jeden Sonntag in der Stimme des Professors und wissen genau, wann er einen Vortrag oder einen Vortrag machen wird.

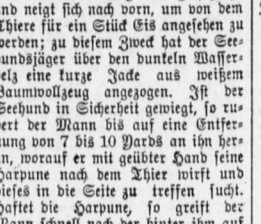


Durch die Blume.

Gläubiger: „Noch immer nicht verheiratet, Herr Baron?“

Auf der Seehundsjagd.

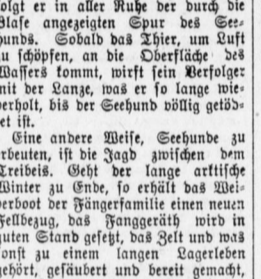
Den Haupterwerb des Grönlands bildet der Seehundfang, der auf verschiedene Weise betrieben wird. Die ursprüngliche Art, einen Seehund zu erbeuten, ist der Fang mit Harpune und Blase.



Frauenlogit.

Frau A.: „Es 's wirklich schrecklich, liebe Freundin, wie Sie und Ihr Mann sich fortwährend jenen; warum trennen Sie sich denn nicht lieber von einander?“

Ueber den Gesundheitszustand der Kaiserin Friedrich, der Mutter des deutschen Kaisers, werden widersprechende Gerüchte laut.



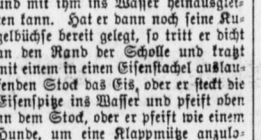
Uebertumpft.

Frau A.: „Die jungen Leute von heute sind gar nicht mehr so zurückhaltend wie früher: mein Mann hat mir den ersten Kuß gegeben, wie er bei meinem Vater um meine Hand anhielt!“



Güßte Raideiät.

Baron: „Der Johann ist krank, Alma; wollen Sie dessen Art.ica heute mit übernehmen?“



Größte Eitelkeit.

Farmer: „Du bist ja vor Wuth ganz aus dem Häuschen.“

Kaiserin Friedrich.

Ueber den Gesundheitszustand der Kaiserin Friedrich, der Mutter des deutschen Kaisers, werden widersprechende Gerüchte laut.



Heruntergekommenen Baron (nach Schluß der Tafel zum Gastgeber).

Witte, lassen Sie mir 10 Mark! — Gastgeber: „Aber wozu denn?“

Im der vom preussischen Gebiet umschlossenen Enclave Gr.-Danzdorf östlich von Ahrensdorf an der Lübecker Bahn, einem waldreichen Gelände, hat die Landesverwaltung der Ganshäufel ein Gesehungshaus für weibliche Kranke eröffnet.

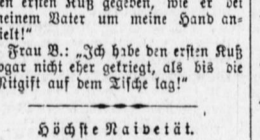


Das Gesehungshaus.

Personen, die an Bleichsucht leiden und tuberkuloseverdächtig sind; ferner Personen, die mit Erfolg in den Heilanstalten behandelt wurden, zur Nachkur im Ganzen sind seit 1892 nach den Versicherungsanstalten 5195 Heilverordnungen angeordnet worden.



Morgenstürze.



Die Papa? Du liebt die Thater-nachrichten?



Weiße, mein Kind, ich war gestern bei einer Premiere, und da will ich nachsehen, wie die Herren Rittler gegen, damit ich weiß, ob ich mich gestern darf unterhalten haben.“

Baron: „Der Johann ist krank, Alma; wollen Sie dessen Art.ica heute mit übernehmen?“

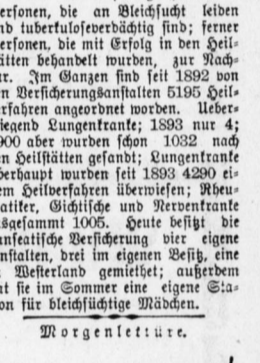
Fürsorge für Kranke.

Im der vom preussischen Gebiet umschlossenen Enclave Gr.-Danzdorf östlich von Ahrensdorf an der Lübecker Bahn, einem waldreichen Gelände, hat die Landesverwaltung der Ganshäufel ein Gesehungshaus für weibliche Kranke eröffnet.



Das Gesehungshaus.

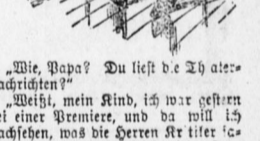
Personen, die an Bleichsucht leiden und tuberkuloseverdächtig sind; ferner Personen, die mit Erfolg in den Heilanstalten behandelt wurden, zur Nachkur im Ganzen sind seit 1892 nach den Versicherungsanstalten 5195 Heilverordnungen angeordnet worden.



Morgenstürze.



Die Papa? Du liebt die Thater-nachrichten?



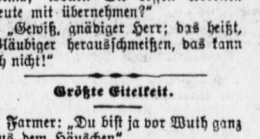
Weiße, mein Kind, ich war gestern bei einer Premiere, und da will ich nachsehen, wie die Herren Rittler gegen, damit ich weiß, ob ich mich gestern darf unterhalten haben.“



Baron: „Der Johann ist krank, Alma; wollen Sie dessen Art.ica heute mit übernehmen?“



Größte Eitelkeit.



Farmer: „Du bist ja vor Wuth ganz aus dem Häuschen.“

Im der vom preussischen Gebiet umschlossenen Enclave Gr.-Danzdorf östlich von Ahrensdorf an der Lübecker Bahn, einem waldreichen Gelände, hat die Landesverwaltung der Ganshäufel ein Gesehungshaus für weibliche Kranke eröffnet.