

Nachtgang.

Von Gustav Kalle. Wo die dunklen Wälder liegen, Wo die Wälder ernst und schwer...

Wo die stillen Felder strecken, Wo die Wälder ernst und schwer...

Wo die Nacht auf weichen Füßen wandelt, Wo die Wälder ernst und schwer...

Wo die Stille in den Weiten! Raum ein Hauch, der mich berührt...

Was ich Tags empfand und dachte, Was jetzt wie ein Schauer geht...

Frauenlied.

Sumorelle von Eugen Strobl. Sanitätsrath Klein hatte seine Sprechstunden...

Die Hände auf dem Rücken schritt er hin und her. In meiner eigenen Familie habe ich so etwas freilich nicht...

Das Vorzimmer kann alle die Damen gar nicht mehr fassen! Also denn weiter im Text! No. 18!

Wo fühlst du die Wälder ernst und schwer? Die Dame hauchte einige leise Worte hin.

Wie beliebt? Ich habe nichts verstanden. Die Dame deutete auf ihren Hals.

Wie beliebt? Ich habe nichts verstanden. Die Dame deutete auf ihren Hals.

Wie beliebt? Ich habe nichts verstanden. Die Dame deutete auf ihren Hals.

Wie beliebt? Ich habe nichts verstanden. Die Dame deutete auf ihren Hals.

Wie beliebt? Ich habe nichts verstanden. Die Dame deutete auf ihren Hals.

Wie beliebt? Ich habe nichts verstanden. Die Dame deutete auf ihren Hals.

Wie beliebt? Ich habe nichts verstanden. Die Dame deutete auf ihren Hals.

Wie beliebt? Ich habe nichts verstanden. Die Dame deutete auf ihren Hals.

Wie beliebt? Ich habe nichts verstanden. Die Dame deutete auf ihren Hals.

Wie beliebt? Ich habe nichts verstanden. Die Dame deutete auf ihren Hals.

Wie beliebt? Ich habe nichts verstanden. Die Dame deutete auf ihren Hals.

Wie beliebt? Ich habe nichts verstanden. Die Dame deutete auf ihren Hals.

Wie beliebt? Ich habe nichts verstanden. Die Dame deutete auf ihren Hals.

Wie beliebt? Ich habe nichts verstanden. Die Dame deutete auf ihren Hals.

anderer als der Sanitätsrath Klein, was sagst Du nun, Du Barbar? "Meine eigene Frau!"

Wschaffenburg.

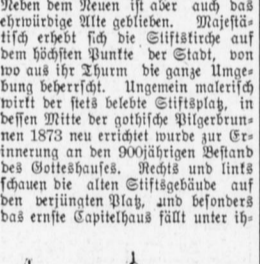
Unter den bayerischen Städten am Main nimmt Wschaffenburg eine hervorragende Stelle ein.

Unter den bayerischen Städten am Main nimmt Wschaffenburg eine hervorragende Stelle ein.



Stiftskirche.

zu sieht, zeigt Stadtwärter mehr als ein Hülfel dieser Länge mit den herrlichen Neubauten geschmückt.



Luitpoldstraße.

Das im römischen Stil durchgebildete Wert steht so, daß die Hauptseite gegen die Luitpoldstraße gerichtet ist.

Rgl. Schloß.

nen auf mit feiner weit vorpringenden Galleriefrontung, deren Wschiff ein zierliches Freischifflein — die Wschiffel — bildet.



Schloßhof.

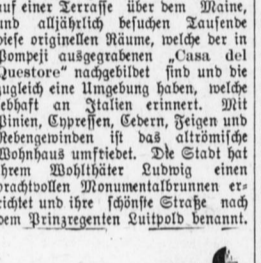
Neubau als Nebenbau auszuführen, der aber den Stürmen des Schmaltaubener Krieges zum Opfer fiel.

Verlegung der Residenz von dem Sitze des Erzkönigs immer mehr Sitte wurde, so sollte Wschaffenburg für Mainz das werden, was Bonn für Köln.



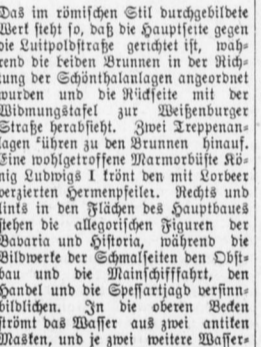
Pompejanum.

der Seitenflächen im Schloßhofe. In den Wintern erheben sich prächtige Erkerbühnen als Vorbauten für die vier Wendeltreppen mit kleinen Kuppeldächern.



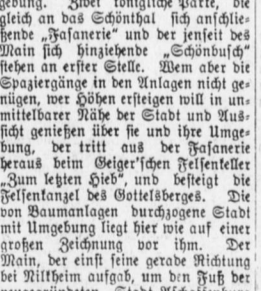
Alteutsches Thor.

stüttige Schankräume enthaltenden Thorum erstreckt sich ein See, und hinter ihm reihen sich die verschiedenen Bier- und Weinstuben an.



Die Siegfried-Schmiede.

stößenen Schwerte nicht. Die Krone der Germanenbauten bildet ein altergermanischer Königsaal.

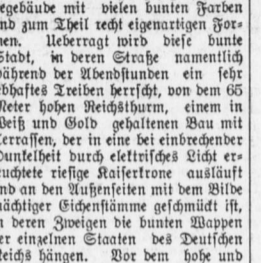


Ein guter Bruder.

Herr: "Himmel Donnerwetter, das ewige Kindergeheul, nicht einmal mit Ruh' kann man seine Zeitung lesen!"

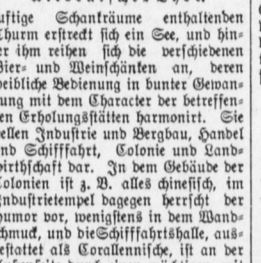
Eine feuchte Ede.

Am 1. Juli wurde in Dresden die Deutsche Bauausstellung eröffnet, die in sieben Abteilungen zerfällt.



Herzog Alfred.

Opfer der Trunksucht geworden sein und in Gorbuz hieß es, daß er jede Nacht bewußlos in sein Bett geschleppt worden sei.



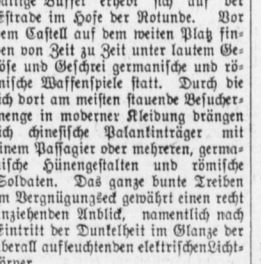
Auf dem Reibo.

Bei den militärischen Operationen der Allirten gegen China ist der Reibo von großer Wichtigkeit.



Ein Mandarinboot.

von Nordvietnam kommenden Wschiffen und von Süden her den Junho und Futonho mit dem in letzteren einmündenden Kaiserkanal auf.



Zur Weltausstellung.

Man: "Ich weiß gar nicht, wozu Du so viel Geld für Schönheitsmittel ausgibst — die nützen ja doch nichts!"

Engländer und deutscher Fürst.

Auf seinem Schloß Rosenau ist Prinz Alfred Ernst Albert von Großbritannien und Herzog von Sachsen-Coburg-Gotha einem Herzschlag erlegen.



Herzog Alfred.

Opfer der Trunksucht geworden sein und in Gorbuz hieß es, daß er jede Nacht bewußlos in sein Bett geschleppt worden sei.



Der Brunnen.

Achmeds, welche im Süden des Hippodroms liegt, der nach Ansicht Mancher der älteste deutsche Papierbrief sein soll.



Der älteste deutsche Papierbrief.

Das Wschener Stadtarhiv enthält einen Febrbrief, der nach Ansicht Mancher der älteste deutsche Papierbrief sein soll.

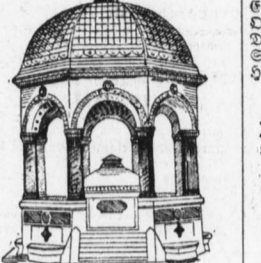


Zweiterlei.

„Sie haben da einen reizenden Dackel, hört er denn auch?“ „Hören dich er ausgezeichnet, aber folgen nicht!“

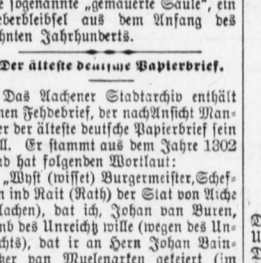
Ein Monumental-Brunnen.

Kaiser Wilhelm II. hat Stambul einen prachtvollen Monumental-Brunnen zum Geschenk gemacht.



Der Brunnen.

Achmeds, welche im Süden des Hippodroms liegt, der nach Ansicht Mancher der älteste deutsche Papierbrief sein soll.



Der älteste deutsche Papierbrief.

Das Wschener Stadtarhiv enthält einen Febrbrief, der nach Ansicht Mancher der älteste deutsche Papierbrief sein soll.



Zweiterlei.

„Sie haben da einen reizenden Dackel, hört er denn auch?“ „Hören dich er ausgezeichnet, aber folgen nicht!“



Zweiterlei.

„Sie haben da einen reizenden Dackel, hört er denn auch?“ „Hören dich er ausgezeichnet, aber folgen nicht!“

Nach berühmten Mustern.



Ein Fräulein auf der Wiese stand.



Ein Lieutenant vor dem Spiegel stand.



Zweiterlei.



Ein Verschwenker.



Wschaffner.



Stationsaufseher (zum Passagier):



Stationsaufseher (zum Passagier):



Stationsaufseher (zum Passagier):