

Zur Schönheitspflege.

Wolfe Fleden in der Gesichtshaut, besonders auf der Nase und an den unteren Wangenteilen, auch entzündete Hautbrüchen, sogenannte Finnen und Pickel, oder reichliche Absonderung des Hautsafs...

Und doch ist es nicht ganz Unrecht, daß gewisse unregelmäßige Störungen im Verdauungs-Canal, wo sich neben dem, oder statt der normalen Veränderungen...

jenem Theile der Welt erstrecken sich in einem halbkreisförmigen Bogen von der Küste Florida's bis zur Mündung des Orinoco's...

Das muß also geregelt, die Nahrungszufuhr in Menge und Beschaffenheit dem Nahrungsbedürfnis gemäß eingerichtet, unter Umständen...

Daß auch andere Absonderungen vom gesunden Zustande abweichen und dadurch theils innere Unregelmäßigkeiten veranlassen, theils ihrerseits veranlassen, ist zu allgemein bekannt, als daß es weiter ausgeführt zu werden brauchte.

Britisch-Indien.

Die Ereignisse des letzten Jahres haben in den Ver. Staaten ein lebhaftes Interesse nicht bloß für Cuba und Portorico, über denen jetzt die Sterne und Streifen wehen, sondern auch für alle Theile jener amerikanischen Inseln...



Gordontown.

Die Bahama-Gruppe, welche nahezu 700 Inseln und über 3000 Felsenriffe umfaßt, erstreckt sich 780 Meilen westlich nördlich von Cuba und bedeckt mit ihren spärlich ungenutzten Meeresarmen 5900 Quadratkilometer.



Kingstown.

ihrem Charakter und ihrer Fülle; Palmen, Bananen, Mangos, Plantanen, und das bei uns gebräuchlichste, das durch die Befruchtung einzelner Folge-Erscheinungen das Lebel selbst befeuchtet ist, und das manche dazu gebrauchte Mittel, namentlich die schmerzstillenden, trotz aller Verschönerungen der Fabrikanten und Händler keineswegs ohne schädliche Folgen genommen werden.

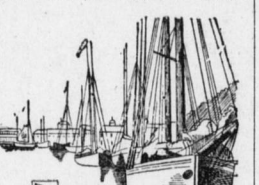
Endlich kann auch unregelmäßige Blutvertheilung im Körper, besonders gesteigerter Zufluß oder erschwerter Abfluß des Blutes zum und vom Kopfe in Veränderungen der Gesichtshaut Ausdruck finden. Bei gewohnheitsmäßig zu kalt gehaltenen Füßen...

3hrige beigetragen haben. Von der Einfuhr im Werthe von \$12,000,000 im Jahre kommt etwa die Hälfte aus den Ver. Staaten; die Ausfuhr hat einen Werth von \$10,000,000, nimmt aber stetig ab.



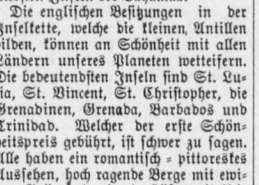
Dominica.

Die Bahama-Gruppe, welche nahezu 700 Inseln und über 3000 Felsenriffe umfaßt, erstreckt sich 780 Meilen westlich nördlich von Cuba und bedeckt mit ihren spärlich ungenutzten Meeresarmen 5900 Quadratkilometer.



Bridgetown.

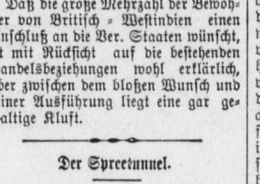
erwerb in der Schwanen- und Perlmutterindustrie und die Ausfuhr hatte im verflochtenen Jahr einen Werth von \$900,000, während die Einfuhr etwas geringer war. Nur 31 Inseln der Bahamagruppe sind bewohnt und zwar meistens von Negern; die Gesamtbevölkerung beträgt 50,000.



Hotel in Bermuda.

Gruppe; sie hat eine Länge von 42 Meilen bei einer Breite von 20 Meilen. Korallenriffe halten das Meer zurück, aus dem sich die heißen Wässer stellenweise bis in die Wolken erheben. Der höchste Berg mißt 4000 Fuß und die Spitzen der Gebirgskette sind gewöhnlich in dichten Nebelwäldern gehüllt, die die Hitze der Sonne mildert.

Hauptstadt, Bridgetown, und unterhält umfangreiche Handelsbeziehungen. Die Bermudas gehören zwar im strengsten Sinne nicht zu Britisch-Indien, aber sie sollen in den vorgeschlagenen Tausch mit einbezogen werden.



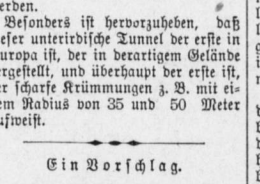
Der Sperrtunnel.

Ein Werk, das lange Zeit für unmöglich, oder wenigstens für kaum ausführbar gehalten wurde, das aber mit Rücksicht auf die steigenden Verkehrsverhältnisse Berlins dringend geboten war, ist vor kurzer Zeit von der 'Gesellschaft für den Bau von Untergrundbahnen' beendet worden.



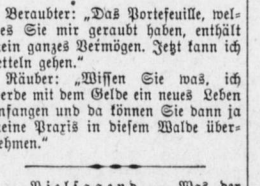
Eingang zum Tunnel.

d. h. um ca. 50 Centimeter Breite, die durch Schrauben aneinandergesetzt und dann von innen mit einem Cementputz von ca. 12 Centimeter Stärke versehen wurden.



Ein Vorschlag.

Beraubter: 'Das Portefeuille, welches Sie mir geraubt haben, enthält mein ganzes Vermögen. Jetzt kann ich betteln gehen.'



Der Raubman.

nach allen Seiten in die lachend ausdauernde, jugendliche Menge tapfer Schläge ausstießen. Hinter purzelte sie plötzlich herum, wie aus der Erde gewachsen. Kaum sind sie in die Erscheinung getreten, so beginnt die wilde Jagd.

— Vielfachend. — 'Was, der Meier veranlaßt einen Ausverkauf wegen Kränklichkeit, was fehlt ihm denn?' — 'Wechselfieber.'

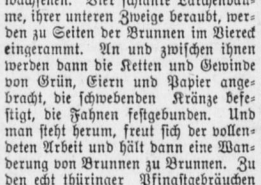
Fingsten in Thüringen.

Gleichsam durchwoben mit dem Grün, das in unergründlicher Fülle und Pracht die hochzeitliche Erde schmückt und dem arbeitsfertigen Fleckchen einen stillen Schimmer von Glück bereitet, sind die uralten Pfingstgebäude, welche in den meisten Gegenden Deutschlands, besonders aber in Thüringen beobachtet werden.



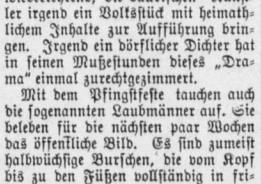
Brunnenbezüngung.

starke Gruppen von Kindern und Erwachsenen. Vier schlank Lärchenbäume, ihrer unteren Zweige beraubt, werden zu Seiten der Brunnen im Weich eingearbeitet.



Die Hochbahn.

abstiegt. Die Entfernung beträgt ca. neun Meilen. Säulen werden auf der ganzen Strecke errichtet und die ca. 10 Fuß breite Bahn wird aus einem glatten Bretterbelag gebildet; werden; um das Abstützen in die Tiefe zu verhüten, wird die Bahn auf beiden Seiten mit einer durchbrochenen Brustwehr von 4 Fuß Höhe eingefast.



In der Kneipe.

U. (zu seinem Freund, der sich soeben entfernen will): 'Halt, Du nimmst ja meinen Hut!'



Doppelsinnig.

U. (zu seinem Freund, der sich soeben entfernen will): 'Halt, Du nimmst ja meinen Hut!'

— Unerfülltes Versprechen. Schneider: 'Ich kann nicht länger warten; vor sechs Monaten hab'n's mir schon gesagt, Ihre reiche Tante wird sterben, hab'n aber bis jetzt noch nicht Wort gehalten.'

Wassercur.

Wassercur. Was, Frau Nachbarin, Ihr Mann kommt immer so spät vom Wirthshaus heim? Das hab' ich meinem Mann längst abgewöhnt. Jedesmal, wenn er nach halb elf Uhr heimgekommen, hab' ich ihn mit einem großen Glas Wasser empfangen, das er zur Strafe trinken mußte! Jetzt kommt er nie mehr später als um zehn Uhr nach Hause!'



Natürliches Spiel.

Die getriebene Umgegend von Los Angeles und Pasadena im südlichen Californien ist alles Andere nur ein Rutenparadies. Fehlt es schon an guten Wegen für gewöhnliches Fuhrwerk, so kann der Radfahrer in dem getriebenen Terrain, wo zur Regenzeit unergieblicher Schmutz das Fortkommen unmöglich macht, während Sonnengluh fürchterlichen Staub erzeugt, nur unter ungewöhnlichen Anstrengungen seinen Sport halbigem. Dies soll nun anders werden. Unternehmende Männer haben die California Cyclopedia Company in's Leben gerufen, welche die Schwebelstraße Pasadena und Los Angeles mit einer ausschließlich dem Radfahrer bestimmten Hochbahn zu verbinden beabsichtigt.

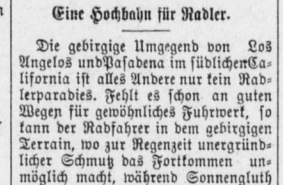


Illustration zu Shafespeare.

Du geträumert! Meisterstück der Schöpfung! (König Lear. 4. Aufz. 6. Scene.)



Zur Mode.

U. (zu seinem Freund, der sich soeben entfernen will): 'Halt, Du nimmst ja meinen Hut!'



Erster Gedanke.

U. (zu seinem Freund, der sich soeben entfernen will): 'Halt, Du nimmst ja meinen Hut!'



Der Raubman.

U. (zu seinem Freund, der sich soeben entfernen will): 'Halt, Du nimmst ja meinen Hut!'

U. (zu seinem Freund, der sich soeben entfernen will): 'Halt, Du nimmst ja meinen Hut!'