

W. P. Choop, Nachfolger von H. Reichmann, Fabrikant der Big King und anderer Cigaretten, und Händler in Tabak, Pfeifen u. Raucherartikeln, 501 Lackawanna Ave.

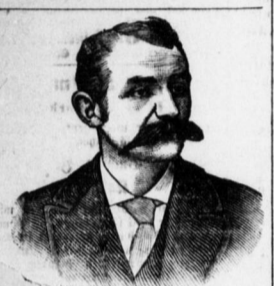
John Lentz, Versicherungs-Agent, No. 125 Cedar Avenue.

Lebens-, Feuer- und Accident Versicherungs-Gesellschaften.

Die Indiana Farmers' Spar- und Leih-Gesellschaft.

Bang & Co., Dampf-Boiling Werke, 121 Penn Avenue.

Tranden-Coca, Birch-Bier, Sodawasser, Sarsaparilla, Cellers-Wasser, Pfeffer-Ginger Ale, Grad Apple Cider.



Dr. C. Grever, Der Philadelphia Spezialist, und sein Etasch von amerikanischen und deutschen Arzneien.

Alten Pflegegebäude, Spruce Straße, umgezogen und behandelt dort alle Krankheiten des Nervensystems.

Bei dem allgemeinen und lebhaftesten Interesse, welches sich in allen Kreisen für den französischen Passagier-Dampfer „La Gasconne“...

Die Fahrt der „Gasconne“ bei verhältnismäßig günstigem Wetter...

Am 26. Januar hatte die „Gasconne“ bei verhältnismäßig günstigem Wetter...

Schwäche bei jungen Männern geheilt.

Dr. C. Grever, Geschäfts-Anzeiger.

Wm. Trostel, Deutscher Metzger, 1115 Jackson Straße.

John Wurschel, Cigaretten-Fabrikant, 501 E. Main Straße.

Frank Stetter, Hotel und Bäckerei, Mainstraße, Hyde Park.

John Wurschel, Cigaretten-Fabrikant, 501 E. Main Straße.

Frank Stetter, Hotel und Bäckerei, Mainstraße, Hyde Park.

John Wurschel, Cigaretten-Fabrikant, 501 E. Main Straße.

Frank Stetter, Hotel und Bäckerei, Mainstraße, Hyde Park.

John Wurschel, Cigaretten-Fabrikant, 501 E. Main Straße.

Frank Stetter, Hotel und Bäckerei, Mainstraße, Hyde Park.

John Wurschel, Cigaretten-Fabrikant, 501 E. Main Straße.

Frank Stetter, Hotel und Bäckerei, Mainstraße, Hyde Park.

John Wurschel, Cigaretten-Fabrikant, 501 E. Main Straße.

Frank Stetter, Hotel und Bäckerei, Mainstraße, Hyde Park.

John Wurschel, Cigaretten-Fabrikant, 501 E. Main Straße.

Frank Stetter, Hotel und Bäckerei, Mainstraße, Hyde Park.

John Wurschel, Cigaretten-Fabrikant, 501 E. Main Straße.

Frank Stetter, Hotel und Bäckerei, Mainstraße, Hyde Park.

Waldfahrs-Forst-Cultur. Dr. J. E. Rothberg, einer der beiden Staats-Bald-Commissäre, hat dieser Tage einen Vortrag in Philadelphia über die Boden-Construktion und die Waldungen Pennsylvaniens gehalten...

Das Hochland des Staates, in dessen nördlichem Teil, weist dieselben Schönheiten auf, wie die Nordküste im Staate New York, nach welchen so viele Landschaften pilgern...

Nur ein Mittel gibt es gegen dieses Unheil. Das ist die Erhaltung der Wälder durch Staats-Forst-Reservationen...

Die Fahrt der „Gasconne“ bei dem allgemeinen und lebhaftesten Interesse, welches sich in allen Kreisen für den französischen Passagier-Dampfer „La Gasconne“...

Bei dem allgemeinen und lebhaftesten Interesse, welches sich in allen Kreisen für den französischen Passagier-Dampfer „La Gasconne“...

Am 26. Januar hatte die „Gasconne“ bei verhältnismäßig günstigem Wetter...

Schwäche bei jungen Männern geheilt.

Dr. C. Grever, Geschäfts-Anzeiger.

Die Sitte, Blumen im Knopfloch zu tragen, ist noch gar nicht so alt. Der erste Fürst, von dem man weiß, daß er eine Blume einen Platz in seinem Knopfloch anbrachte, war Ludwig XVI....

Das Hochland des Staates, in dessen nördlichem Teil, weist dieselben Schönheiten auf, wie die Nordküste im Staate New York, nach welchen so viele Landschaften pilgern...

Nur ein Mittel gibt es gegen dieses Unheil. Das ist die Erhaltung der Wälder durch Staats-Forst-Reservationen...

Die Fahrt der „Gasconne“ bei dem allgemeinen und lebhaftesten Interesse, welches sich in allen Kreisen für den französischen Passagier-Dampfer „La Gasconne“...

Bei dem allgemeinen und lebhaftesten Interesse, welches sich in allen Kreisen für den französischen Passagier-Dampfer „La Gasconne“...

Am 26. Januar hatte die „Gasconne“ bei verhältnismäßig günstigem Wetter...

Schwäche bei jungen Männern geheilt.

Dr. C. Grever, Geschäfts-Anzeiger.

County Beamteneinrichtungen. G. P. D. Waller, fotografische Arbeit in Verbindung mit beschriebener Countylinie zwischen Lackawanna und Warren...

County Beamteneinrichtungen. G. P. D. Waller, fotografische Arbeit in Verbindung mit beschriebener Countylinie zwischen Lackawanna und Warren...

County Beamteneinrichtungen. G. P. D. Waller, fotografische Arbeit in Verbindung mit beschriebener Countylinie zwischen Lackawanna und Warren...

County Beamteneinrichtungen. G. P. D. Waller, fotografische Arbeit in Verbindung mit beschriebener Countylinie zwischen Lackawanna und Warren...

County Beamteneinrichtungen. G. P. D. Waller, fotografische Arbeit in Verbindung mit beschriebener Countylinie zwischen Lackawanna und Warren...

County Beamteneinrichtungen. G. P. D. Waller, fotografische Arbeit in Verbindung mit beschriebener Countylinie zwischen Lackawanna und Warren...

County Beamteneinrichtungen. G. P. D. Waller, fotografische Arbeit in Verbindung mit beschriebener Countylinie zwischen Lackawanna und Warren...

County Beamteneinrichtungen. G. P. D. Waller, fotografische Arbeit in Verbindung mit beschriebener Countylinie zwischen Lackawanna und Warren...

County Beamteneinrichtungen. G. P. D. Waller, fotografische Arbeit in Verbindung mit beschriebener Countylinie zwischen Lackawanna und Warren...

County Beamteneinrichtungen. G. P. D. Waller, fotografische Arbeit in Verbindung mit beschriebener Countylinie zwischen Lackawanna und Warren...

County Beamteneinrichtungen. G. P. D. Waller, fotografische Arbeit in Verbindung mit beschriebener Countylinie zwischen Lackawanna und Warren...

County Beamteneinrichtungen. G. P. D. Waller, fotografische Arbeit in Verbindung mit beschriebener Countylinie zwischen Lackawanna und Warren...

County Beamteneinrichtungen. G. P. D. Waller, fotografische Arbeit in Verbindung mit beschriebener Countylinie zwischen Lackawanna und Warren...

County Beamteneinrichtungen. G. P. D. Waller, fotografische Arbeit in Verbindung mit beschriebener Countylinie zwischen Lackawanna und Warren...

County Beamteneinrichtungen. G. P. D. Waller, fotografische Arbeit in Verbindung mit beschriebener Countylinie zwischen Lackawanna und Warren...

County Beamteneinrichtungen. G. P. D. Waller, fotografische Arbeit in Verbindung mit beschriebener Countylinie zwischen Lackawanna und Warren...

County Beamteneinrichtungen. G. P. D. Waller, fotografische Arbeit in Verbindung mit beschriebener Countylinie zwischen Lackawanna und Warren...

County Beamteneinrichtungen. G. P. D. Waller, fotografische Arbeit in Verbindung mit beschriebener Countylinie zwischen Lackawanna und Warren...

County Beamteneinrichtungen. G. P. D. Waller, fotografische Arbeit in Verbindung mit beschriebener Countylinie zwischen Lackawanna und Warren...

County Beamteneinrichtungen. G. P. D. Waller, fotografische Arbeit in Verbindung mit beschriebener Countylinie zwischen Lackawanna und Warren...

County Beamteneinrichtungen. G. P. D. Waller, fotografische Arbeit in Verbindung mit beschriebener Countylinie zwischen Lackawanna und Warren...

County Beamteneinrichtungen. G. P. D. Waller, fotografische Arbeit in Verbindung mit beschriebener Countylinie zwischen Lackawanna und Warren...

County Beamteneinrichtungen. G. P. D. Waller, fotografische Arbeit in Verbindung mit beschriebener Countylinie zwischen Lackawanna und Warren...

County Beamteneinrichtungen. G. P. D. Waller, fotografische Arbeit in Verbindung mit beschriebener Countylinie zwischen Lackawanna und Warren...

John Klafen, Verren-Schneider, 817 Linden Straße, Andem ich allen Freunden zur Anzeige bringe, daß ich mich zum Obigen absetzen habe, gebe ich die Verfertigung...

Edm. A. Bartl, Architekt und Landmesser, No. 404 Lackawanna Avenue, Wyoming Falls gegenüber.

Manneskraft wieder hergestellt. Geschlechtskrankheiten geheilt.

Bittenbender & Co., Engros und Detail-Händler in Wagner'sch. Schmiede-Anrichtungen.

Carpets, Wandtapeten und Fenster-Vorhänge. Die prächtigste Auswahl, die hier je zur Schau gestellt wurde.

Peter Stipp, Maurermeister und Contractor, 327 Washington Avenue, gegenüber dem Stadtgebäude.

Humphreys' Veterinary Specifics für Pferde, Rindvieh, Schafe, Gänse, Schweine und Hühner.

Humphreys' Veterinary Specifics für Pferde, Rindvieh, Schafe, Gänse, Schweine und Hühner.

D. W. Powell, County Treasurer, in Account with Lackawanna Co.

Table with columns: Sinking Fund, Town Fund, Redemption Fund, State Fund, Bridge Fund, County Fund, Total. Rows include Balance December 30, 1893, Taxes, Duplicates, etc.

Statement of the Accounts of Collectors of State and County Tax for the Year 1894.

Table with columns: COUNTY AND BRIDGE TAX, STATE TAX. Rows include Districts, Collectors, Amounts.

For the Year 1893.

Table with columns: Districts, Collectors, Amounts for 1893.

County and Bridge Tax.

Table with columns: Districts, Collectors, Amounts for County and Bridge Tax.

State Tax.

Table with columns: Districts, Collectors, Amounts for State Tax.

County and Bridge Tax, State Tax, Total.