



THE Patriot Publishing

Office: No. 15 Carpenter Ave.
Marshall Building
INDIANA, PENNA.

F. BIAMONTE — Publisher

Entered as second-class matter September 26, 1914, at the postoffice at Indiana, Pennsylvania, under the Act of March 3, 1879.

SUBSCRIPTION

One Year \$2.00 - Six Months \$1.10

PREMUNITEVI CONTRO LA POLMONITE

Con le malattie che corrono, in prevalenza la polmonite e l'influenza, non è superfluo parlare dei sintomi della polmonite e del modo di curarla.

La terribile malattia è determinata da questi sintomi generali; brividi, febbre alta, difficoltà di respirazione, dolori al petto. E' da annoverarsi fra le malattie più gravi, e bisogna immediatamente chiamare un medico al letto dell'ammalato. L'aspettazione è abbondante, tenace di un colore rossiccio. Questo colore spe-

PER ACCOGLIERE LE CENERI DI MEUCCI

Quando Antonio Meucci, molti anni or sono morì, tutti gli italiani di New York ne seguirono la salma, commossi e riverenti.

Antonio Meucci, nella sua casetta di Staten Island, aveva accolto Giuseppe Garibaldi e con lui diviso il pane e le speranze.

ziale è dovuto a piccole infiltrazioni sanguigne. I battiti del polso sono nella prima fase della malattia rapidissimi; poi divengono deboli, lenti, irregolari ed appena percettibili. La respirazione diventa faticosa, affanno sa; i movimenti respiratori si fanno rapidi, da trenta a cinquanta per minuto. L'ammalato è irrequieto, e il più delle volte avverte vive sofferenze nello stare a letto in riposo, o semplicemente sdraiato in una poltrona.

Può verificarsi anche il delirio, ed in questo caso va sorvegliato attentamente perché in una crisi di delirio l'infermo potrebbe avvicinarsi ad una finestra e scavalcarla.

Se si tratta di caso di polmonite regolarmente accertato dal medico, la febbre permane altissima per sette o per nove giorni. Dopo questo periodo, diminuisce quasi, fino ad abbassare in poche ore alla temperatura normale.

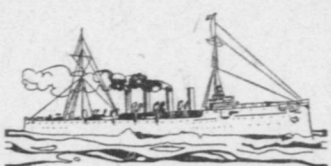
E' il periodo di crisi. Se durante questo tempo non si verificano complicazioni, l'ammalato rapidamente migliora e il periodo è scongiurato.

Vi sono dei casi in cui la temperatura non ritorna allo stato normale, ma si abbassa solo per poche ore; poi ritorna ed essere alta. Allora è cattivo segno, specialmente se l'infermo suda abbondantemente.

In tutti i casi di polmonite, e prima che il male faccia dei progressi che possono riuscire fatali, bisogna immediatamente affidare l'ammalato alle cure di un medico. L'infermo deve essere messo in una camera spaziosa, ben aereata, sgombra il più possibile di mobili inutili e di cortine alle finestre. La cura più meticolosa deve essere usata per raccogliere e distruggere le espettorazioni. Si usino stracci e pezzi di garza, e si distreggano dopo, al fuoco. E' inutile ricordare che coloro che assistono

Antonio Meucci era anche il vero e autentico inventore del telefono, e meritava bene onori solenni, anche come protesta contro chi aveva rubata la gloria all'umile inventore italiano.

Ora la Loggia Reduci Patrie Battaglie



Movimento Marittimo

PIROSCAFI ARRIVATI

"Kaiserin Auguste Victoria", "Buta"

PIROSCAFI ATTESI

A NEW YORK

Venerdì—"Cedric", partito da Liverpool il 17 febbraio.

Sabato—"Carmania", partito da Liverpool il 18 febbraio.

"Presidente Wilson", partito da Palermo il 13 febbraio.

Domenica—"Imperator", partito da Liverpool il 22 febbraio.

Lunedì—"Henry R. Mallory", partito da Palermo il 18 febbraio.

PIROSCAFI IN PARTENZA

DA NEW YORK

Mercoledì—"San Giorgio" per Napoli e Genova.

Giovedì—"Lafayette" per Havre.

"Chicago" per Bordeaux.

Venerdì—"Britania" per Liverpool e Marsiglia.

Sabato—"St. Paul" per Plymouth, Cherbourg e Southampton.

"La Savoie" per Havre.

"Regina d'Italia" per Napoli e Genova.

l'ammalato devono farlo coprendosi la persona con un largo grembiule che toglieranno, quando, lasciando l'ammalato, vorranno accudire alle altre faccende domestiche. Non si tralasci mai di sterilizzare le posate e le stoviglie usate nei pasti dall'ammalato, prima di adoperarle per altri in famiglia.

gile a Militari in Congedo, No. 833 O. F. D. I., coadiuvata dalle consorelle Loggia Meucci 213 di White Plains, Loggia Meucci 282 di Trenton, N. J., e dall'altra "Meucci" 306 di Harristown, Pa., ha stabilito erigere nell'atrio del

Piccola Posta

Il giornale non può rispondere per lettera a tutti coloro che gli chiedono informazioni.

Per questo scopo esiste la "Piccola Posta" ed è dunque in questa rubrica che—da oggi in poi in modo assoluto ed esclusivo—i lettori interessati troveranno le risposte da essi attese.

A. DEMO—Riguardo a quel sagrestano proibizionista ci conviene a star zitti, per ora di tutto ciò quel giornale pubblicò. Quell'articolo, specialmente il titolo, invece di aiutarlo lo ha dirupato. Meglio così!

O. TESTONE—Il suo indirizzo è esattissimo e il giornale vi viene spedito, puntualmente, tutte le settimane. Ricambiamo i saluti.

FRASCHETTI BENEDETTO a Dillio Aurelio; vi sono due vostre lettere al nostro ufficio.

ASSIDUO LETTORE—Non vi possiamo dire se ci siano o no abitanti nella luna, perché non ci siamo mai stati; ma siamo sicuri però che se la è abitata, gli abitanti non sono proibizionisti.

LA CROCE ROSSA AMERICANA PER I MUTILATI DI GUERRA

L'"Information Service" ci comunica:

Le recenti istruzioni mandate ai Comitati locali dalla Croce Rossa mostrano quanto questa aumenti la sua attività in favore dei mutilati della guerra mondiale i quali stanno ora seguendo dei corsi di rieducazione in scuole e collegi scelti dall'Ufficio Federale per l'insegnamento professionale.

Vari sono i mezzi di cui si serve la Croce Rossa per sviluppare questo servizio. Spesso gli uomini che seguono i corsi di rieducazione non si trovano perfettamente contenti in quelle scuole, sia perché non hanno più l'antica libertà di movimento, sia perché mancano i sani divertimenti, sia perché le spese eccedono la pensione pagata dal governo. Ecco una buona occasione offerta alle varie se-

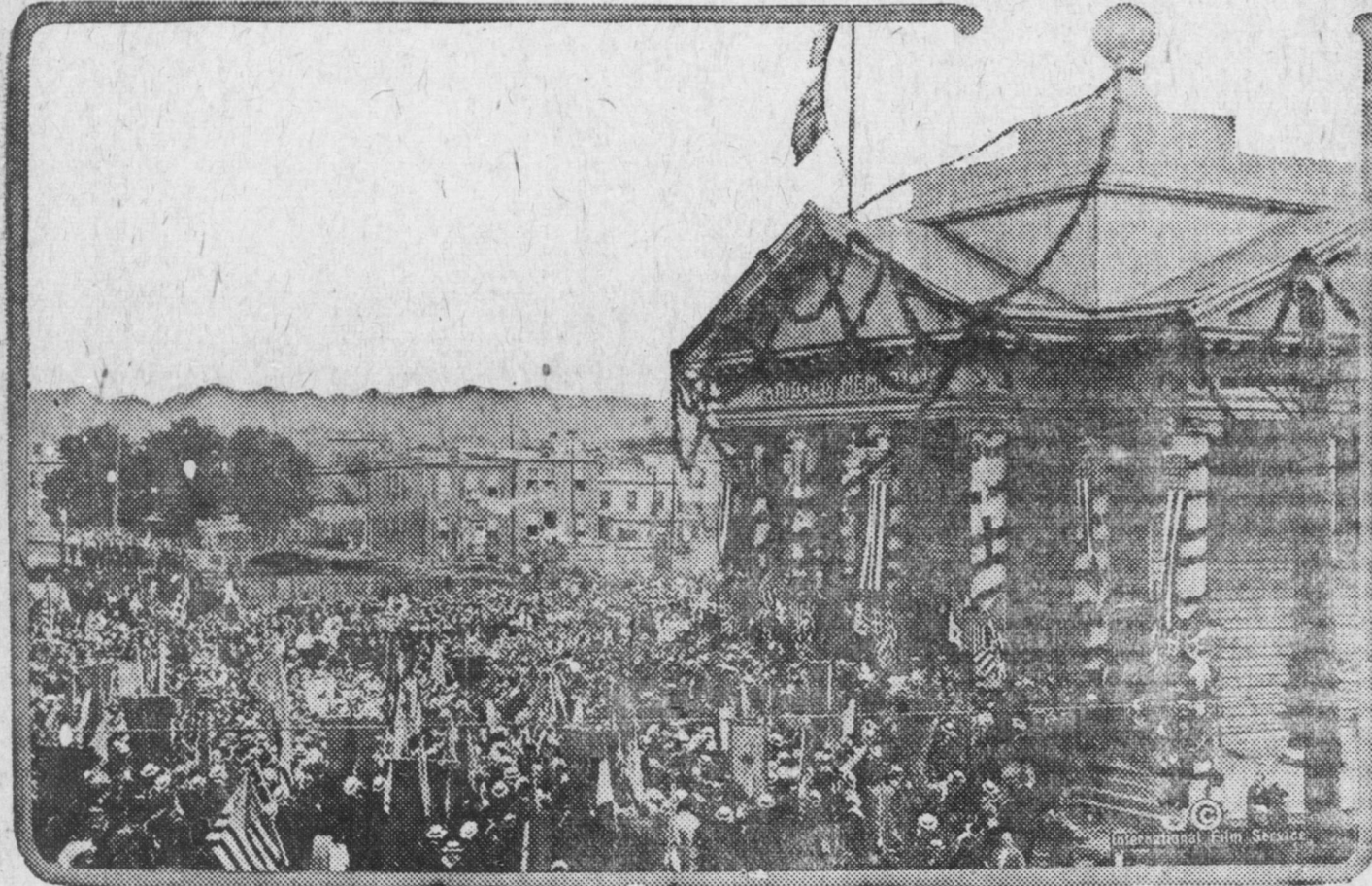
zioni della Croce Rossa per rendere la vita di scuola più attrattiva per questi uomini. Nelle località sprovviste di dormitori scolastici i comitati locali della Croce Rossa potrebbero aiutare questi uomini a organizzare un club cooperativo dove le spese sarebbero ridotte ed i vantaggi sociali essere responsabili essi stessi dell'amministrazione della casa. Durante il noioso periodo della rieducazione professionale i divertimenti e le relazioni sociali piacevoli sono un fattore importantissimo per il benessere del mutilato. Altri servizi utilissimi già esistenti mantengono gli operai in relazione con gli uffici federali per la rieducazione dei mutilati, procurano prestiti, danno consigli, hanno cura delle famiglie dei mutilati per mezzo della "Home Service Section" nelle varie città.



LA SCARSEZZA DI ZUCCHERO ALLA CAPITALE. Impiegati del dipartimento del Tesoro a Washington messi in fila, per comprare una libbra di zucchero.

CROCE ROSSA AMERICANA
UFFICIO D'INFORMAZIONI E D'ASSISTENZA GRATUITA
per tutti gli Italiani sparsi negli Stati Uniti
New York—124 East 28th Street. Tel. Madison Square 4810
L'ufficio è aperto dalle 10 ant. alle 5 pm.
Gli Italiani sono invitati a giovare dell'opera d'assistenza e consiglio prestata senza spesa alcuna. Quelli lontani possono scrivere. Servizio quotidiano alla stampa. Corrispondenza con i principali giornali d'Italia e con le Croce Rossa Italiane.

Abbonatevi al Patriota



Pantheon Garibaldi

in Staten Island un ricordo marmoreo, entro il quale si deporrà l'urna contenente le ceneri del Meucci. Per tale ragione bandisce un concorso fra gli artisti scultori con le seguenti condizioni: 1.0 L'altezza del detto ricordo marmoreo dovrà essere almeno di 8 piedi.—2.0 Sul fronte del detto ricordo marmoreo dovrà essere scolpita la figura di A. Meucci ed un'epigrafe. Ai lati il testamento di Meucci e la sentenza della Corte Su-

prema che accordava al Meucci il brevetto di aver inventato il telefono, che va sotto il nome di Bell.—3.0 La consegna dovrà essere fatta in Staten Island, non più tardi del 30 Giugno; però il lavoro dovrà essere finito 15 giorni prima per essere prima visitato dalla commissione.—4.0 Il prezzo complessivo del detto ricordo marmoreo e della relativa messa in ope-

ra, non dovrà oltrepassare i Dollari mille.—5.0 L'aggiudicatario dovrà indicare il materiale del quale si serve ed a garanzia di tutte le condizioni sopra accennate, dovrà fornire un bond di mille dollari.

Il concorso si chiuderà il giorno di Sabato 28 febbraio a mezzo-giorno.

La Loggia Reduci Patrie Battaglie, col ricordo marmoreo in onore di Meucci compira un atto di vero patriottismo.



Fumate i SIGARI

LA PATRIA

Fermentati e stagionati con sistemi uguali a quelli usati dalle Regie

Private Italiane

Si vendono ovunque o presso la

Indiana Macaroni Company

Soli Agenti Rappresentanti per le Contee di Jefferson, Westmoreland, Cambria ed INDIANA

SI CERCANO AGENTI

per la vendita di "Ferro China Stella", il quale è abbastanza conosciuto per tutti gli Stati Uniti. il "Ferro China Stella" potete ordinarlo senza aver nessun disturbo, giacché è stato approvato dal Governo degli Stati Uniti essere un medicinale. Prezzi convenienti.

Scrivere subito alla

Italian Ferro-China Co.

DEPT. P.

1030 So. 9th ST. PHILADELPHIA, PA.