

UN DUELLO SOTTO IL MARE

—La stazione subacquea è vicina, comandante, come risulta dal punto stabilito sulla nostra carta nautica.

—Ah, bene! fate diminuire la velocità del nostro sommergibile e provvedere.

—Ho già impartito gli ordini, comandante.

—Quando arriveremo?

—Fra qualche minuto. Non vi sono che pochi metri di acqua sul fondo ove giace il "pontone darifornimento". I nostri palombari vi si caleranno facilmente, tanto più che l'oceano appare deserto e la costa completamente disabitata.

—Andate pure.

IL SEGRETO DEI RIFORMIMENTI
Questo dialogo avveniva a bordo di un sommergibile tedesco, nel periodo in cui la lotta ad oltranza coi sottomarini aveva raggiunto il suo massimo di spietata ferocia.

Fra i sistemi che i tedeschi avevano adottato per rifornirsi di viveri e di combustibile, con la necessaria complicità di traditori o di neutri prezzolati, uno dei più sicuri e dei più segreti era quello delle "stazioni sottomarine". In zone di mare costiere, ad una profondità relativamente limitata, erano stati affondati dai complici della Germania certi pontoni inservibili e fortemente tenuti, nel punto subacqueo stabilito, da grosse ancore. Questi pontoni avevano un carico di barili resistentissimi, contenenti il combustibile necessario a fornire la forza motrice ai sommergibili, a viveri per l'equipag-

gio: il carico veniva rinnovato appena finita la provvista che il sottomarino operava per mezzo di uomini di bordo muniti di scafandri perfetti.

Mentre la nave subacquea, su cui si era svolto il breve colloquio riportato, avanzava ad una velocità quasi insensibile, per evitare qualche incaglio, sul ponte stava già pronto il palombaro con le solide corde che dovevano servire ad alzare alla superficie i barili di combustibile.

UN NEMICO NELLO SCAFANDRO?

Ad un tratto il sottomarino fermò le macchine e rimase immobile, come un enorme squalo addormentato. Una piccola scala si immerse dal fianco sinistro della nave, e il palombaro vi affido' il greve corpo mostruoso, sparando in pochi attimi sotto il gorgoglio verdognolo del mare.

Passò un certo tempo: l'ufficiale che dirigeva la manovra attendeva con impazienza nervosa il segnale per ordinare l'alzamento del primo barile.

—Che significa questo ritardo?— esclamò infine.—Temo che un solo palombaro non basti per assicurare bene i barili alle corde... Presto, un altro marinaio di buona volontà e pratico dell'operazione si munisca di scafandro e scenda già subito ad aiutare il compagno.

Pochi minuti bastarono ad un secondo palombaro per approntarsi. Entrò egli nell'acqua e cominciò a discendere lento e silenzioso lungo la scaletta. Era a metà circa tra la superficie e il fondo, quando giunse al suo udito il fragore sordo di colpi con un grosso martello o con un'

scia, contro una lastra di ferro.

—Che vuol dire ciò?— egli mormorò stupito. Proseguì la discesa più cauto e più silenzioso, toccò il fondo e gettò lo sguardo verso il pontone. Vide il primo palombaro che martellava di colpi furiosi soffocati dall'acqua, le pareti ferree dei barili, pe risfondarli e disperderne il combustibile.

Ma dunque chi era quell'uomo che lo scafandro gli impediva di ravvisare?... Un compagno ribelle o traditore, oppure un eroico nemico, abilmente insinuatosi nell'equipaggio del sommergibile tedesco, per compiere quella distruzione fatale, anche a prezzo della propria esistenza...

Con una triviale imprecazione egli si spinse addosso al palombaro che di nulla si era avveduto ancora, e lo afferrò per le spalle, percuotendolo furiosamente.

LA TRAGICA LOTTA

In un silenzio di tomba, fra la grigia penombra del mare, si accese allora una lotta breve, terribile, accanita, non mai vista prima.

Era l'avvinghiarsi strano di due mostri che avevano linee umane; era il percuotersi furibondo di due belve favolose che gli abitatori del mare contemplavano forse con occhi di stupore atterrito. E un turbino gorgogliante di acque li avvolgeva, torbidamente, come una nube sempre deformata, nascondendoli nel mistero spaventoso.

Poi uno dei due palombari riapparve attraverso la nuvola di fango,

raggiungendo la scaletta, vi si arrampicò con un'ansia febbrile, mise un piede sul ponte, e si tolse l'elmo enorme. Era pallidissimo.

—E l'altro... il primo palombaro? —Morto!—E narrò. Egli con un colpo era riuscito a spezzare il vetro dello scafandro dello sconosciuto. E allora l'acqua aveva investito fulminea l'elice annegandolo fra orrende convulsioni. E l'uomo ignoto, che aveva voluto opporsi alla inutile ferocia dei pirati tedeschi, si era abbattuto nella morte, senza un lamento, come chi sa di aver compiuto un dovere!

**PER I MIGLIORI ROMANZI RI
VOLGETEVI ALLA LIBRERIA
DEL "PATRIOTA", 15 Carpenter
Ave., Indiana, Pa.**

Piante Vegetali da Vendere

Noi siamo i più grandi giardinieri nella contea.

Abbiamo pronto a vendere migliaia di piantine di pomodoro, peperoni, cavolfiori e sedani. Si vendono presso il nostro negozio oppure al "Green House."

INDIANA FLORAL Co.,

DIRETTORIO DI PROFESSIONISTI E COMMERCANTI DI INDIANA E DINTORNI CHE IL GIORNALE RACCOMANDA

CHARLES J. MARGIOTTI
Avvocato Italiano
Cor. Mahoning & Jefferson St.
Punxsutawney, Pa.

JOSEPH C. MACRO,
Citizens National Bank
Indiana, Pa.
Avvocato Italiano.

PAUL D. SHARRETT
Giudice di Pace
573 Phila St., di rimpetto
l'Indiana House

ALTEMUS AUTO SERVICE
Automobile da nolo per dentro a fuori città
3 Hetrick Bldg., di fronte la corte,
Indiana, Pa.

JAMES A. CROSSMAN
Giudice di Pace
Indiana, Pa.

PEELOR & FEIT
Avvocati in cause civili e criminali
Marshall Bldg., Indiana, Pa.

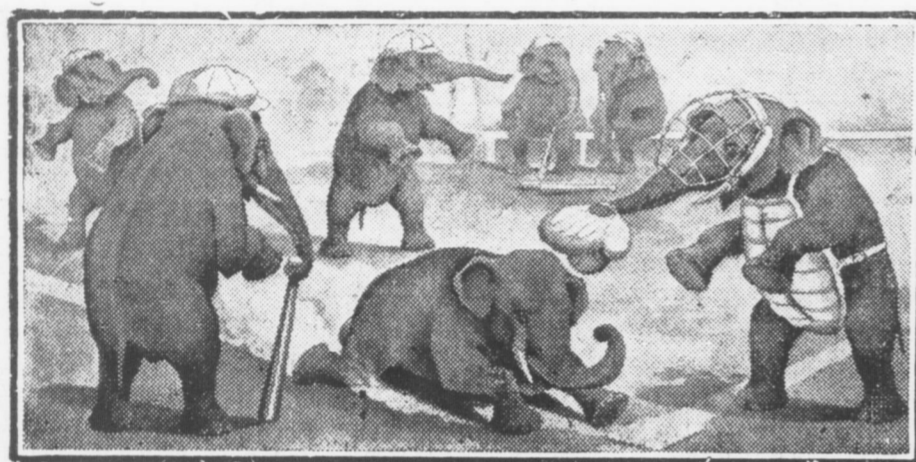
Dott. TRUITT, Dentista
Ufficio opposto alla Banca
Ore d'ufficio: Dalle 8 a. m. all 5 p. m., 7 p. m. 8 p. m.

E. E. CREPS,
Avvocato in Legge
Farmers Bank Building
Indiana, Pa.

Dottore W. D. GATES

E' ritornato dal servizio militare degli Stati Uniti, ed ha aperto il suo ufficio nel "Gazette Building."

CIRCO EQUESTRE "SPARKS" IN INDIANA MERCOLEDI' 21 MAGGIO.



Una partita di "base ball" fra elefanti.

MANDATE VOI MONETA IN ITALIA?

Se fate ciò, mandando moneta ai vostri parenti in Italia, usate i nostri mezzi. Noi attendiamo a tutti i dettagli e garantiamo le vostre rimesse.

"SICUREZZA ASSOLUTA,
ECONOMIA DI SPESA"
RAPIDITA' DI RECAPITO.

AGENZIA BIAMONTE

15 Carpenter Avenue, Indiana, Pa.

TEATRO STRAND

Il più grande Cinematografo in Indiana

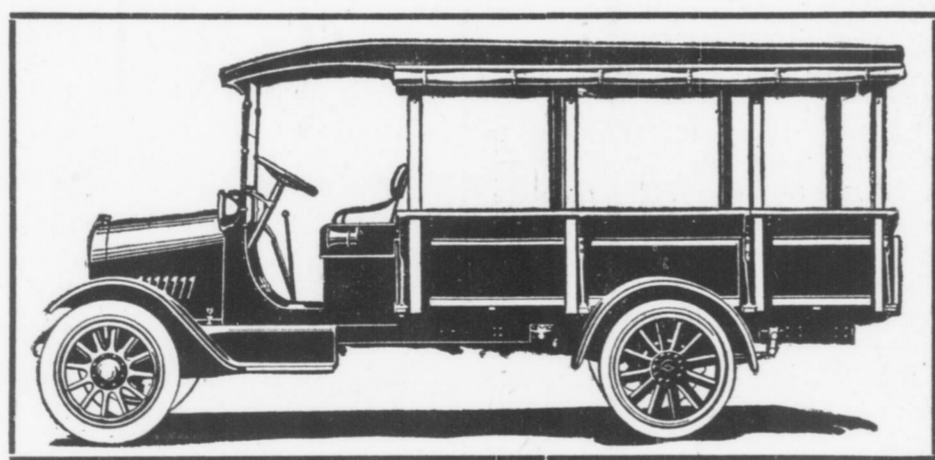
L'unico posto per passare un'ora allegra

Locale igienico Musica ottima

Capacità 400 Sedie

Comprate un Truck e risparmiate tempo

Siete voi un mercante, un costruttore od un agricoltore, la GHEVROLET Worm-drive TRUCK di una Tonnellata farà risparmiare e guadagnare danaro. Vi farà risparmiare nel costo di trasporto. Vi estenderà l'area di un servizio automobilistico. Vi permette di abbracciare un maggior campo di operazioni con meno lavoro.



Worm-Drive Truck d'una Tonnellata

E' efficiente ed economica. Moltiplica la forza di energia, risparmia molte ore di tempo prezioso sulla strada e fa un servizio inappuntabile superiore a qualsiasi aspettativa.

Sia per città che per i paesi, il TRUCK Chevrolet è ugualmente efficiente. Trasporta a piena capacità carichi su qualsiasi strada carrozzabile con velocità e sicurezza, dando ampia evidenza della sua costruzione e solidità.

Se voi siete interessato in un trasporto economico dovete ispezionare la Chevrolet.

Prezzi completi con "body" 8-post top e curtains, \$1545.

Truck con body \$1460, Chassis \$1325, TRUCK di 1/2 Tonnellata con gomme pneumatiche per \$735 a due sedili \$770.

WEST INDIANA MOTOR CO.

HARRY S. HOUK, Manager

Indiana,

Penna.

GEO. D. LEYDIC Direttore di Pompe Funebri

630 PHILADELPHIA STREET,
INDIANA, PA.

Mercanzia musicale
Pianoforti e Pianole
Fonografi PATHE'
Dischi

ORE D'UFFICIO:

Dalle 9 a. m. alle 6 p. m.
Domenica: dalle 9 a. m. alle 2 p. m.

TELEFONO:

Bell 3952-J Grant

Le altre ore per appuntamento

DR. G. LA ROSA, Dentista

Laureo nell'Università di Pittsburgh con diploma della Stato della Pennsylvania.

Estrazione— Cura dei Denti —Bridge Work—Denti Artificiali
607 Webster Ave., McGeagh Building, Pittsburgh, Pa.

JACK'S GARAGE

Bell Phone 241-R
Local Phone 285-W

McNAUGHTON BROS.

INDIANA, PA.

Trasporto di mobilia in città e fuori per mezzo di carri Automobili
Servizio immediato ed inappuntabile

Prof. Giovanni Fico

SCUOLA di PIANOFORTE e di ARMONICA, con Metodo accelerato
Stanza No. 2—2ndo Piano.

Hetrick Building, = Indiana, Pa.

JOE RIGGI

Homer City, Pa.

Gioielleria, Oreficeria, Articolli diversi.

Prezzi convenientissimi.