

Dopo il terremoto neve, piogge, frane ed inondazioni in tutta Italia

Una valanga a Colle di Tenda

CUNEO, 14. — Una enorme valanga a Colle di Tenda, di proporzioni gigantesche, ha recato gravi danni.

Cinquanta operai sono rimasti sepelliti.

Ne sono stati estratti morti quindici e feriti sette: v'e' poca speranza di salvarne altri.

Fra i morti si trova certo Berti Alfredo scampato al recente terremoto degli Abruzzi e dissotterrato dopo essere rimasto trenta ore sotto le macerie.

L'inondazione del Tevere

ROMA, 14. — Le acque del Tevere sono cresciute minacciosamente ed hanno gia' raggiunto l'altezza di quattordici metri e cinquanta centimetri.

Le cantine di numerosi edifici, i Prati di Castello, e le zone basse della capitale sono tutte inondate.

Il viale Angelico e' sotto due metri d'acqua.

Molte case della campagna sono isolate e si teme assai per la sorte degli abitanti.

Altri telegrammi annunciano:

Le acque del Tevere hanno sommerso, oltre il Viale Angelico, anche via Salaria Vecchia.

I servizi tranviari fra la Capitale e Fiumicino sono interrotti.

Il Tevere e' straripato in parecchie localita', recando danni gravissimi.

Le pianure d'Ostia e di Fiumicino si trovano sommerse sotto quaranta centimetri d'acqua.

Anche dalla provincia di Perugia segnalano inondazioni.

Una frana presso Orvieto

ORVIETO, 14. — Le piogge e le alluvioni hanno causato una frana che ha bloccato la linea ferroviaria ad otto chilometri dalla stazione di questa citta'.

Altra frana presso Chiusi

CHIUSI, 14. — Una frana ha ostruito la linea ferroviaria tra Chiusi ed Orte.

E' stato inviato sul luogo un treno di soccorso.

Si opera il trasbordo.

Case minacciate

BOLOGNA, 14. — Una dozzina di case a Sala Bolognese minacciano di cadere: la popolazione e' allarmatissima ed invoca soccorsi.

Via provinciale interrotta

BOLOGNA, 14. — Da Palazzolo segnalano l'interruzione della strada provinciale, causata da una frana lunga ventitre metri.

Crollo di case a Nizza Monferrato

ALESSANDRIA, 14. — Tutta la provincia e' sepolta sotto uno strato

di neve che ha gia' raggiunto gli ottanta centimetri.

A Nizza Monferrato la neve ha causato il crollo di alcune case; ma gli abitanti si sono salvati.

La neve nel Parmigiano

PARMA, 14. — Parma e tutta la provincia sono sepolti sotto una neve che ha raggiunto due metri e mezzo di altezza.

Una frana nel Bolognese

BOLOGNA, 14. — La piena del torrente Brasimone, presso Castiglione de' Pepoli, ha causato una frana di notevoli proporzioni, che ha avuto per conseguenza la distruzione di due case, senza per altro che si abbiano a lamentare vittime.

I danni sono considerevoli.

Il Reno in piena

BOLOGNA, 14. — La piena del Reno eccede quella memorabile dell'anno 1899.

A Castiglione de' Pepoli il torrente Canale minaccia di straripare.

Le popolazioni sono allarmate.

Nubifragio a Messina

MESSINA, 14. — Un violento nubifragio si e' abbattuto sulle coste distruggendo cinque case a Galati.

Da altri paesi costieri si segnalano danni gravi.

Forti nevicate

BRESCIA, 14. — A Bisenzio, Lolo Tizzoni, Oluri e Madesimo la neve ha raggiunto l'altezza di tre metri.

Le comunicazioni sono interrotte.

Trenta citta' bloccate dalla neve

BELLUNO, 14. — La neve e' alta due metri. Trenta cittadine e borgate del Cadore sono addirittura bloccate dalla neve gia' alta tre metri e che continua a cadere persistentemente.

Cinque alpini investiti da una valanga

VENEZIA, 14. — Telegrafano da Venezia che segnalano da Asiago una valanga la quale avrebbe sepolto cinque alpini.

Si attendono particolari.

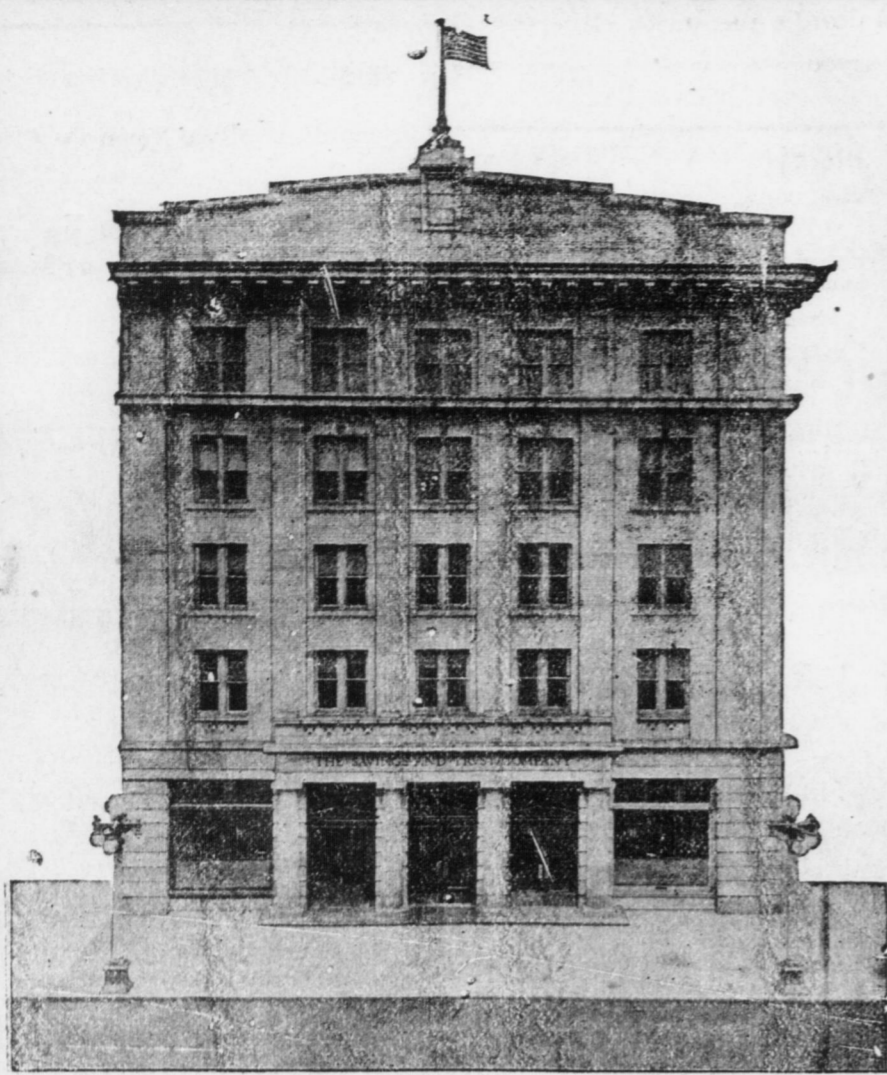
Alluvioni in Toscana.

FIRENZE, 14. — Si ha da Prato che i torrenti Quadrelli, Calice, Stella e Fossoro, sono usciti dal letto inondando le campagne.

Interruzione ferroviaria

BOLOGNA, 14. — Una frana di proporzioni enormi si e' rovesciata sulla linea ferroviaria presso Pontebba, causando l'interruzione del servizio di treni fra Bologna e Firenze.

I treni prendono la via di Faenza.



BANCA SAVINGS & TRUST COMPANY

D'INDIANA, PA.

Capitale \$250.000. Surplus \$200.000. Riserva \$2.500.000

Interesse 4 per cento sui depositi

BANCA FORTE, SICURA E GARANTITA

Albergo e Restaurant Italiano

Specialita' in Spaghetti alla Napolitana

Alloggio con la massima pulizia

Per informazioni sul lavoro rivolgersi all'Interprete

JAMES COLANGELO

Ufficio: 547 Phila. St.

Hotel Montgomery

INDIANA, PA.

Cominciando col Primo dell'anno invito onnazioni di venire a visitare il mio magazzino di Mobilia, Tappezzeria, ecc., ecc.

Vi saranno dei grandi ribassi su Letti, Materassi, Coperte, Tavole, Tavolini, Sedie, ecc. ecc.

REAL ESTATE

Lotti!

Lotti!

Quegli Italiani che vogliono fabbricare una casa si possono rivolgere da

M. PACE

HOMER CITY, PA.

Egli vi vendera' lotti nel centro del paese a prezzi da non temere concorrenza.

Winters' Restaurant

La casa delle ostriche

Specialita' di ostriche in guscio. Si cucinano in tutte le maniere. Si mandano alle famiglie in misure di "pints", o "quarts". Pranzi all'ordine in tutte le ore. Prezzi miti.

VICINO LA STAZIONE DEI CARRI

(Entrata davanti e di dietro)

TELEFONO 308-Z

INDIANA, PA.

GEORGE D. LEYDIC, direttore di pompe funebri
APERTO NOTTE E GIORNO
Telefoni: Local-Bell
23-25 North Sixth St. INDIANA, PA.

VENDITORE
DI PIANOFORTI
E PIANOLE

W. M. MAHAN
Avvocato in Cause Civili e Criminali -- Giudice di Pace
Ufficio al Marshall Building
STANZA NO. 12 INDIANA, PA.
Telefoni: Bell-Local

R. W. Wehrle & Co.

Gioiellieri ed Ottici

Casa fondata nel 1847

Vendita di orologi — Si eseguono Riparazioni

Assortito Magazzino di abiti per uomo

PER TUTTI I GUSTI E PER TUTTE LE BORSE

SCARPE, CAMICIE, CAPPELLI

e tutto quello che ad un uomo puo' occorrere

Machinaws da \$6.90 a \$9.

Maglie di Cotone da 45c. e 50c.

Maglie di pura lana da \$1.25 ora \$1.00

PALETOT A PREZZI MODERATI

Stufe a calore "Ajache" da \$4,40 a \$9,75

Stufe da cucina grande assortimento da \$12,85 a \$39,50

Grande assortimento in letti, stufe, sedie, ecc.

Stamo in grado di fornire intere famiglie

Comprate da noi e risparmierete dal 25 al 50 per cento

PREZZI FISSI

Emilio Zamboni

CREEK SIDE, PA.



\$45
con 12 suonate

GUERRA! GUERRA!

Tutta l'Europa e' in guerra ed anche noi qui in America siamo invasi dalla guerra della concorrenza; siamo perciò costretti a cedere questa magnifica macchina a doppia corda, chiusa da coperchio che impedisce alla polvere di entrare nel macchinario, per sole \$45 accompagnate da 12 suonate 6 dischi doppi scelti sul nostro Etenco Columbia. Per catalogni ed informazioni che verranno fornite gratis rivolgersi da

922 Wylie Ave.
PITTSBURGH, PA.

Si accordano dilazioni nei pagamenti

Assortimento di Armoniche "Soprani", Chitarre battenti di Cerignola ed strumenti musicali di qualsiasi specie.

SARTORIA VOGEL BROS.

Stabilita nel 1849

Si eseguono lavori primari di taglio

Grande assortimento di stoffe

PREZZI MITI DA NON TEMERE CONCORRENZA

VOGEL BROS.

6th St. opp. la Corte INDIANA, PA.

Peelor & Feit
Avvocati in cause civili e criminali
INDIANA, PA.

LA RECLAME E' L'ANIMA
DEL COMMERCIO